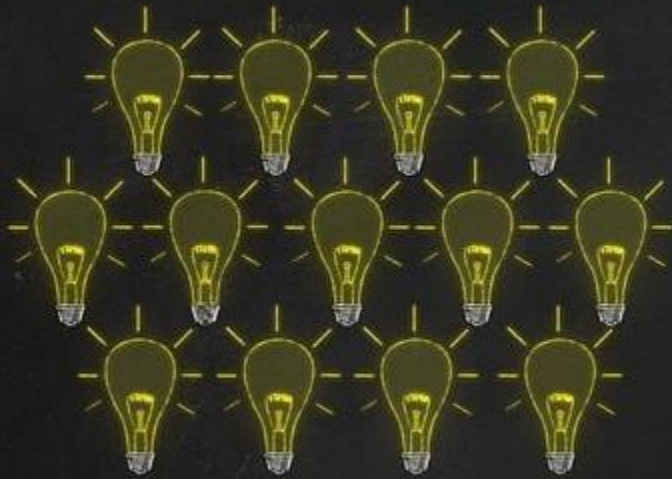


Soziale Verantwortung

Die Rolle des Gastgewerbes
in unserer Gesellschaft

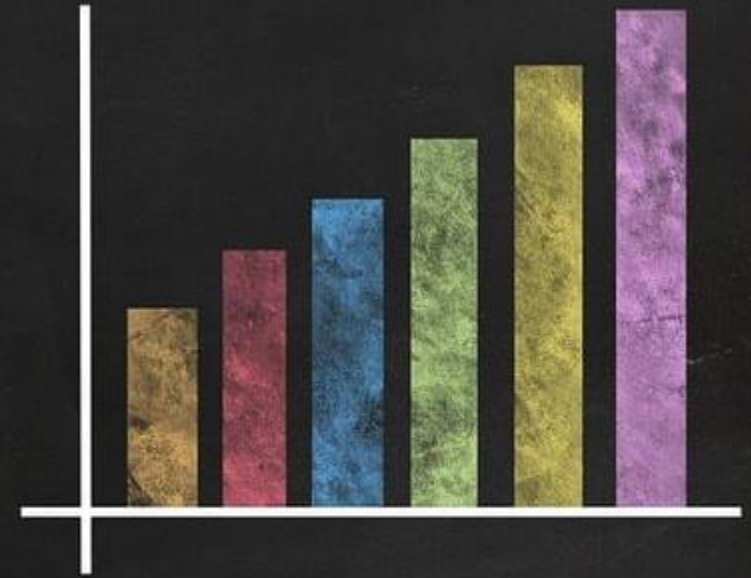




+



=



Wir wollen
MEHRWERT
schaffen

Mehrwert für die Gesellschaft
Politisches Profil stärken
Vorteile für die Mitglieder

Wir legen ein Augenmerk auf...

- Das Gastgewerbe als Safe Space
- Inklusion / Barrierefreiheit
- Integration
- Humanitäre Hilfe
- Gemeinschaft kreieren, Einsamkeit vorbeugen
- Charity
- Umweltschutz
- Das Gastgewerbe als vielseitiger Chancengeber
- Moderne Ernährungsformen
- Ausbildungswesen / Arbeitskräftemangel / Bildungsangebote
- Mitarbeiterbindung und -führung / Recruiting



Safe Space. Gastgewerbe

Das Gastgewerbe bietet Orte der Zusammenkunft, Gemeinschaft und Freude. Hier sollen sich alle Menschen wohl und vor allem sicher fühlen. Um das sicherzustellen, möchten wir...

- mit Frauenberatungsstellen zusammenarbeiten.
 - Kampagnen wie „Ist Luisa hier?“, „Pass auf's Glas auf“ und „Edelgard schützt“ mehr Aufmerksamkeit verleihen.
 - die Gefahr von K.O.-Tropfen sichtbar machen und dank Kooperationen Prävention betreiben.
 - Alkoholverbotzonen in den städtischen Zentren einrichten.
 - Schulungen für Mitglieder im Umgang mit „Hilferufen“ anbieten.
 - Selbstverteidigungskurse für Mitarbeitende in Betrieben anbieten, die sich in Ballungszentren befinden.
- Es liegt in der Verantwortung der Politik das Sicherheitsgefühl der Gesellschaft – besonders in Ballungszentren – zu gewährleisten. Wir fordern darauf einen besonderen Fokus zu setzen.



Inklusion / Barrierefreiheit

Inklusion und Barrierefreiheit sind wichtige Themen. In Gastronomie und Hotellerie sollen alle Menschen zusammen kommen können. Leider ist die Umsetzung nicht immer so leicht. Wir möchten...

- Tipps und Tricks für einen barrierefreien Betrieb geben.
 - Best Practice Beispiele vorstellen.
 - gezielt Menschen mit einer Einschränkung ansprechen und in eine Erwerbstätigkeit vermitteln.
 - die Zusammenarbeit zwischen Behindertenwerkstätten und Betrieben stärken.
 - über das Modell Fachpraktiker informieren.
 - über Barrierefreiheit aufklären, denn diese hilft Menschen mit Behinderung ebenso wie Schwangeren, Verletzten, Menschen mit Kinderwagen uvm.
- Für eine gerechte Gesellschaft und Gleichberechtigung im Arbeitsmarkt müssen die Themen Inklusion und Barrierefreiheit mehr in den Fokus genommen werden.





Integration

Das Gastgewerbe ist wahrhaftige Willkommenskultur. Daher ist Integration an vielen Stellen kein Ziel mehr, sondern gelebte Wirklichkeit. Wir wollen..

- die Integration und das Zusammenarbeiten von verschiedenen Kulturen innerhalb unserer Betriebe nach außen sichtbar machen.
 - **Wir sind ein Vorbild für die Gesellschaft**
- die politische Dimension thematisieren.
- weitere Angebote schaffen und die Gastronomie als Kulturtreffpunkt und Begegnungsstätte für Kulturen etablieren.
- die Erweiterung der vorhandenen Kultur durch das Gastgewerbe darstellen – z.B. Betriebe, die von Menschen mit Migrationshintergrund geführt werden.
- **Wir fordern eine aktive Willkommenskultur in unserem Land, die auf allen politischen und gesellschaftlichen Ebenen gelebt wird.**

Humanitäre Hilfe

Unsere Betriebe leisten humanitäre Hilfe, ohne darüber zu sprechen, denn das ist für sie selbstverständlich. Wir möchten ihre Menschlichkeit ins Spotlight setzen und darüber erzählen, dass...

- die Beschäftigung von Flüchtlingen in vielen Betrieben wunderbar funktioniert.
- Flüchtlinge regelmäßig unentgeltlich in Hotelzimmern untergebracht werden.
- während der Flut im Ahrtal 1500 Betten zur Verfügung gestellt wurden und eine zentrale Rufnummer eingerichtet wurde.
- für die Verpflegung der Bevölkerung und der Helfer der Flutkatastrophe gesorgt wurde.
- in einer Spendenaktion ein Erlös von ca. 600.000€ zusammenkam.
- das Gastgewerbe auch in Zukunft während Krisen zusammenhält und für die Gesellschaft da ist.



Gemeinschaft kreieren, Einsamkeit vorbeugen

Das Gastgewerbe ist der Inbegriff von Gemeinschaft. Doch wie schafft man es Menschen vom Rande der Gesellschaft zu integrieren und sie nicht vereinsamen zu lassen? Dafür haben wir uns überlegt, dass wir...

- Best Practice Beispiele aus unserer Branche vorstellen.
- Kooperationen mit den Städten eingehen.
- Gespräche mit den kommunalen Vertretern führen.
- eine Kampagne zum Thema „Gastronomie als Wohnzimmer der Gesellschaft“ starten.
- quartierbezogene Angebote schaffen.
- Stammtische im Gastgewerbe als eine mögliche Handlungsempfehlung etablieren.
- Wir fordern Rahmenbedingungen, die es dem Gastgewerbe ermöglichen, soziale Randgruppen zu integrieren.



Charity

Für die gastgewerbliche Branche und uns ist es wichtig, bestehende Projekte zu unterstützen. Da es davon unzählige gibt, heben wir an dieser Stelle zwei hervor:

- School + Food = Hope
 - Der Verzicht auf die Zimmerreinigung erwirkt eine Spende für Bedürftige.
- Suspendedcoffee.de
 - Einen Kaffee kaufen und einen zweiten bezahlen, der dann an eine Person weitergegeben wird, die sich diesen nicht selbst kaufen kann.



Umweltschutz

Umweltschutz und Nachhaltigkeit sind zentrale Themen unserer Zeit, das weiß auch das Gastgewerbe. Aus diesem Grund wollen auch wir das Thema weiterhin vorantreiben, indem wir...

- Betriebe, die sich für Nachhaltigkeit und Umweltschutz einsetzen, vorstellen.
 - den Umweltcheck als Nachhaltigkeitszertifikat etablieren.
 - Maßnahmenkataloge für Hotels und Gastronomiebetriebe erstellen.
 - Lebensmittelverschwendung vermeiden.
 - praktikable Lösungen gemeinsam mit Entscheidungsträgern erarbeiten und in die Umsetzung bringen.
- **Wir fordern unter anderem die Einführung von Nachhaltigkeitscoaches als wichtige operative Unterstützung unserer Betriebe.**



Das Gastgewerbe als vielseitiger Chancengeber

Der Arbeits- und Fachkräftemangel betrifft alle Branchen, auch das Gastgewerbe. Wir müssen die Vielfalt, die uns der Arbeitsmarkt bietet, nutzen. Daher möchten wir...

- die Diversität der Arbeitnehmenden schätzen und nutzen.
 - Menschen in den Arbeitsmarkt integrieren und deren individuelle Fähigkeiten gezielt einsetzen.
 - den Arbeitnehmenden die eigene Individualität zugestehen.
 - Kampagnen in Zusammenarbeit mit den Städten entwickeln und umsetzen.
- Um unseren Arbeitsmarkt nachhaltig zu stabilisieren und auszubauen, ist eine Entbürokratisierung unumgänglich.





Moderne Ernährungsformen

Intolerant, vegan, laktosefrei, zuckerreduziert – das sind Begriffe, die fast täglich im Gastgewerbe fallen. Wir sehen darin nicht nur eine gesellschaftliche Relevanz, sondern auch eine politische Dimension, ebenso wie eine Möglichkeit auch in diesem Bereich Nachhaltigkeit und Umweltschutz zu besprechen. Deswegen möchten wir..

- Catering in Gemeinschaftseinrichtungen gesünder gestalten und allen zugänglich machen.
 - Restaurants und Hotels mit Nischenangebot als Inspirationsquelle vorstellen.
 - die Beschaffung und den Einsatz von regionalen und lokalen Produkten thematisieren.
 - den Zusammenhang von Ernährung und Klimaschutz besprechen.
 - Workshops und Webinare zu aktuellen Trends in der Ernährungsbranche entwickeln und umsetzen.
 - die unterschiedlichen Formen der Gastronomie vorstellen, wie z.B. Fine Dining, Catering, Braukultur
 - mit Akteuren der Ernährungspolitik zusammenarbeiten.
- Um allen die Verpflegung in Gemeinschaftseinrichtungen zugänglich zu machen, fordern wir die Kostenübernahme seitens des Landes NRW.

Aus- und Weiterbildung / Arbeitskräftemangel

Aus- und Weiterbildung sind zentrale Bausteine, um dem Arbeits- und Fachkräftemangel entgegenzuwirken. Um Ausbildungsmöglichkeiten zu bewerben und diese zu stärken, werden wir...

- die neuen Ausbildungsberufe, die seit August 2022 in Kraft getreten sind, weiter bewerben und vorstellen.
 - den Zugang zu Ausbildungsbetrieben niederschwellig ermöglichen, z.B. mit der „Nacht der Hotellerie“
 - unsere Kooperationen mit den führenden Bildungsträgern vorantreiben.
 - unsere Betriebe bei dem Angebot und der Ausgestaltung von Praktikumsplätzen unterstützen.
- Um die Zukunft unserer Branche sicherzustellen, fordern wir im Bereich der Aus- und Weiterbildung umfängliche Unterstützung durch das Land NRW.





this
must be
the place

Mitarbeiterbindung und -führung / Recruiting

Mitarbeitende finden, binden und führen. Ein wichtiger Dreiklang im derzeitigen und zukünftigen Arbeitsmarkt. Um langfristig ein stabiles Team zu etablieren, möchten wir unsere Betriebe dabei unterstützen, attraktivere Arbeitsplatzbedingungen zu schaffen, indem sie...

- Maßnahmen für Mitarbeitende etablieren wie z.B.
 - Betriebliches Gesundheitsmanagement
 - Faire Bezahlung
 - Digitalisierungsmaßnahmen
 - Weiterbildung
- alternative Arbeitskonzepte anbieten, z.B.
 - die 4-Tage-Woche
 - Individualisierte Arbeitszeitmodelle
- Wir erwarten und fordern unter anderem das Arbeitszeitgesetz den Bedürfnissen der Arbeitgeber und Arbeitnehmer anzupassen.

Wir für die Branche

Auch wir als Arbeitgeberverband der Gastronomie und Hotellerie wollen daran arbeiten, unserer sozialen Verantwortung gerecht zu werden. Aus diesem Grund setzen wir uns anhand der SDG's damit auseinander, was wir intern verbessern und verändern können. Denn wir wollen nicht nur unseren Betrieben die relevanten Themen aufzeigen und sie in der Umsetzung unterstützen, sondern dies auch selbst tun.



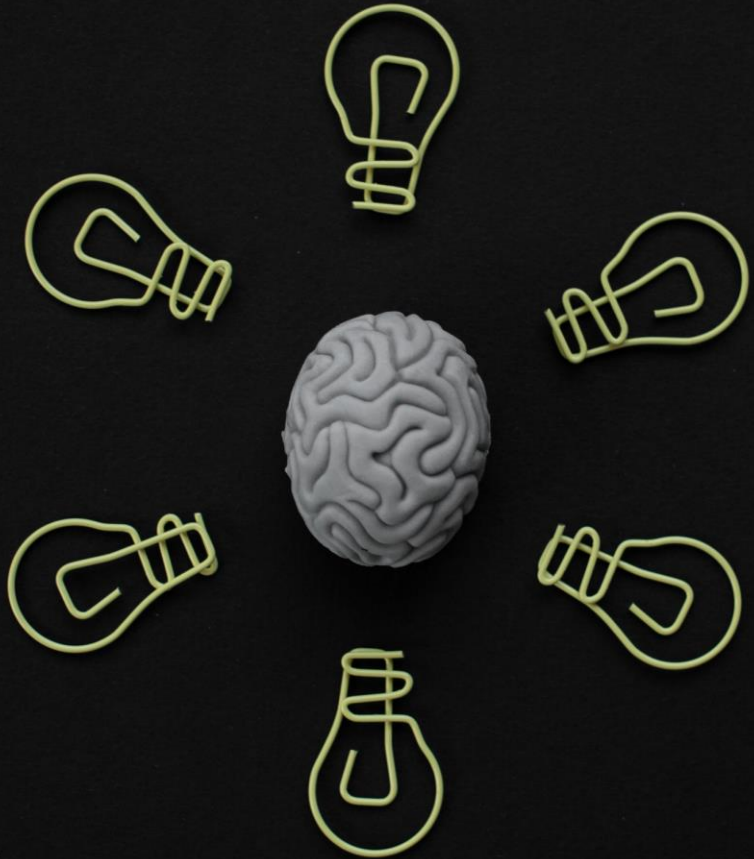
KEEP IN MIND

DAS GASTGEWERBE IST:

lebensrelevant

gesellschaftsrelevant

sozialrelevant



Kontakt

Wir freuen uns, wenn Sie sich für unser Projekt interessieren oder sich daran beteiligen möchten. Kontaktieren Sie dafür:

Patrick Rothkopf

Präsident des DEHOGA Nordrhein & DEHOGA NRW

E-Mail: praesidentrothkopf@dehoga-nr.de

