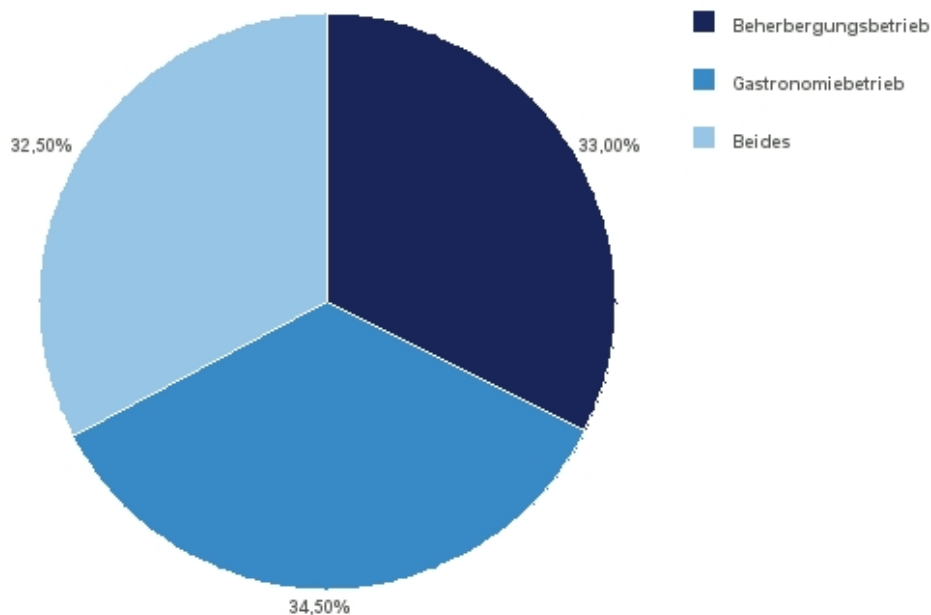


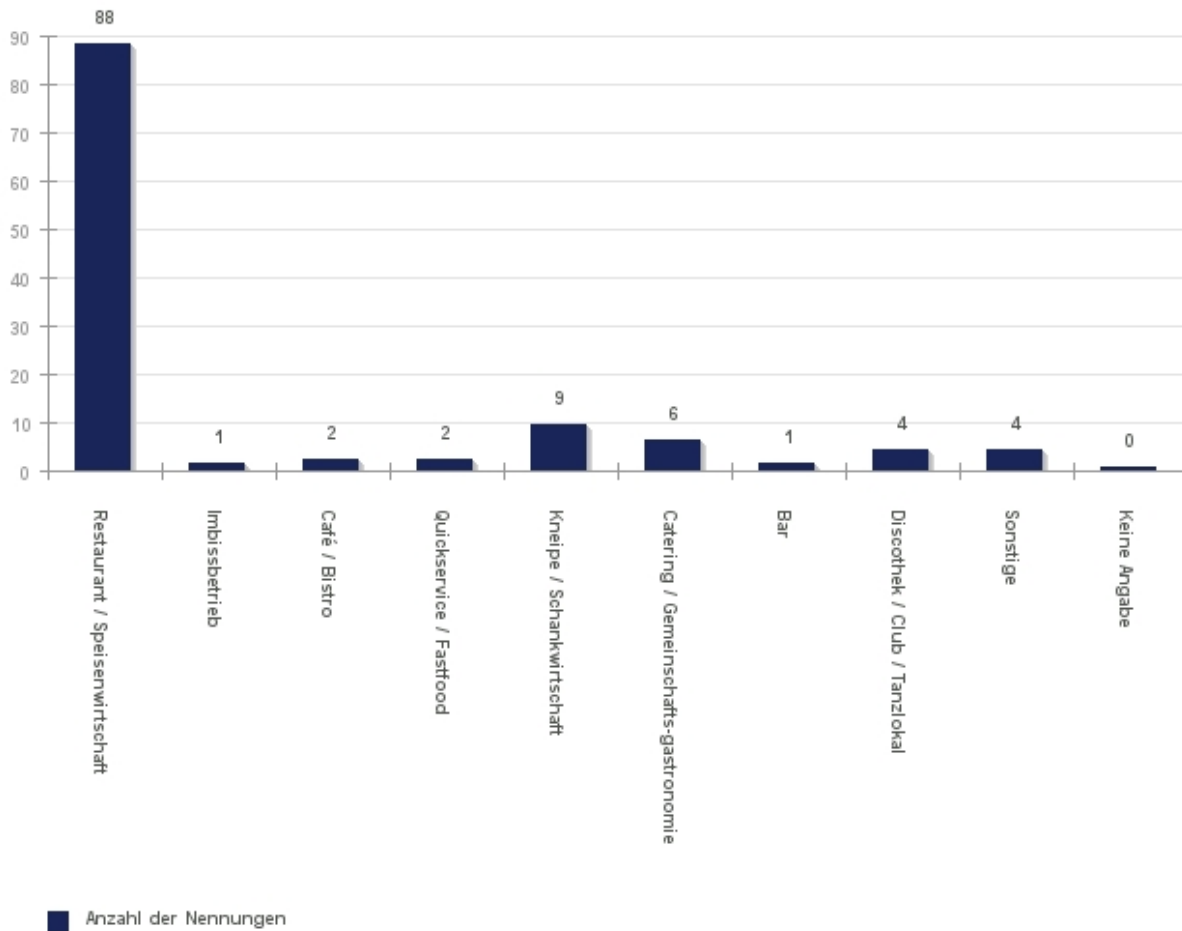
Auswertungsbericht "Konjunkturumfrage Beherbergung und Gaststätten Deutscher Hotel- und Gaststättenverband Winter 2011/2012" Nordrhein-Westfalen

Um was für einen Betrieb handelt es sich bei Ihrem?



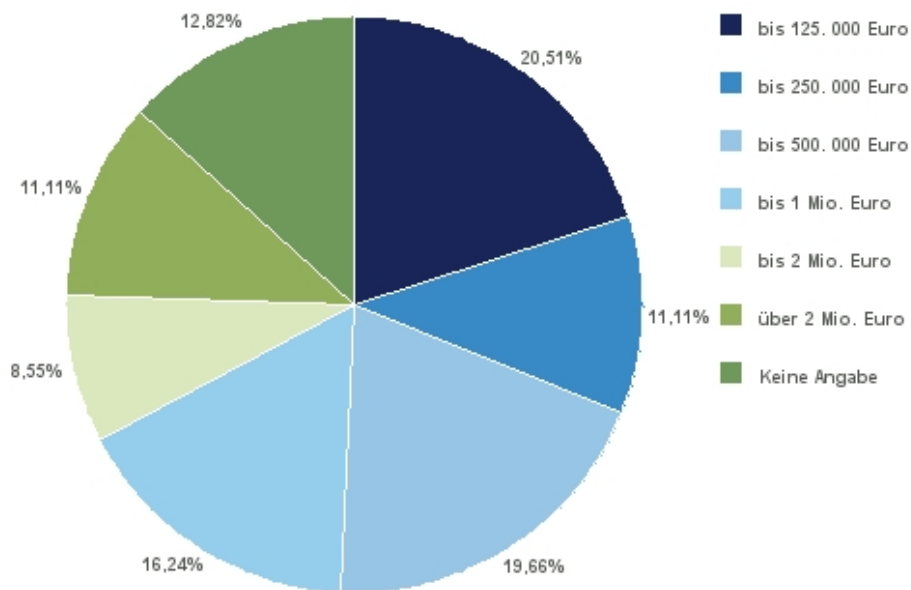
Datengrundlage: Konjunkturumfrage Beherbergung und Gaststätten Deutscher Hotel- und Gaststättenverband Winter 2011/2012 (200 Nennungen)

2. 1. 1 Im Folgenden geht es um Fragen zu Ihrem Gastronomiebetrieb: Betriebsart



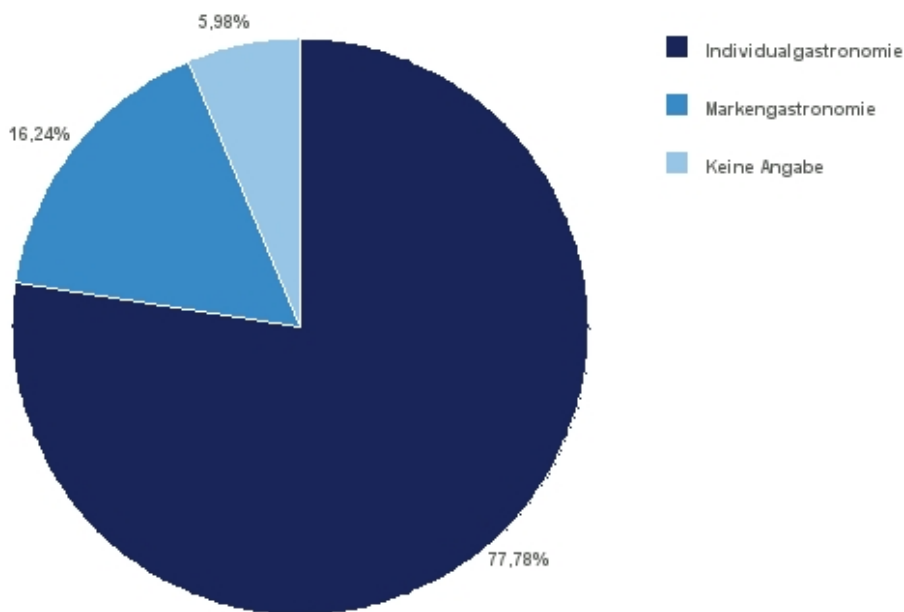
Datengrundlage: Konjunkturumfrage Beherbergung und Gaststätten Deutscher Hotel- und Gaststättenverband Winter 2011/2012 (117 Nennungen)

2. 1. 2 Fragen zu Ihrem Gastronomiebetrieb: Umsatz



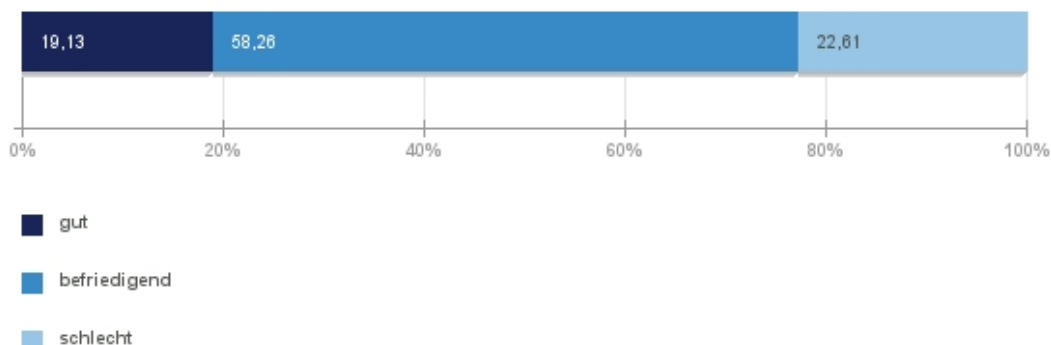
Datengrundlage: Konjunkturumfrage Beherbergung und Gaststätten Deutscher Hotel- und Gaststättenverband Winter 2011/2012 (117 Nennungen)

2. 1. 3 Fragen zu Ihrem Gastronomiebetrieb: Betriebsform



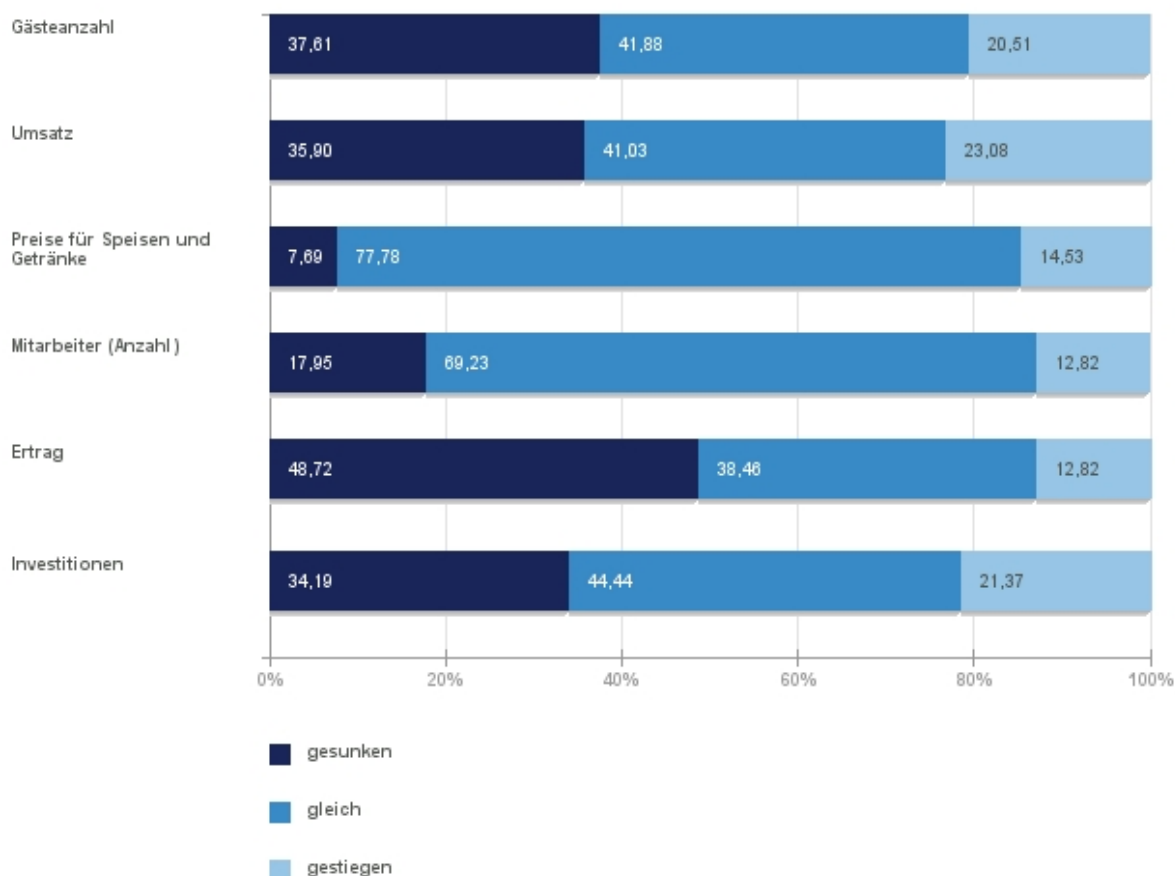
Datengrundlage: Konjunkturumfrage Beherbergung und Gaststätten Deutscher Hotel- und Gaststättenverband Winter 2011/2012 (117 Nennungen)

2. 2. 1 Wie beurteilen Sie die Geschäftslage Ihres Gastronomiebetriebes im Winterhalbjahr (Oktober 2011 bis März 2012)? : Gesamtbeurteilung [Vergleich: Vorjahreszeitraum Oktober 2010 bis März 2011]



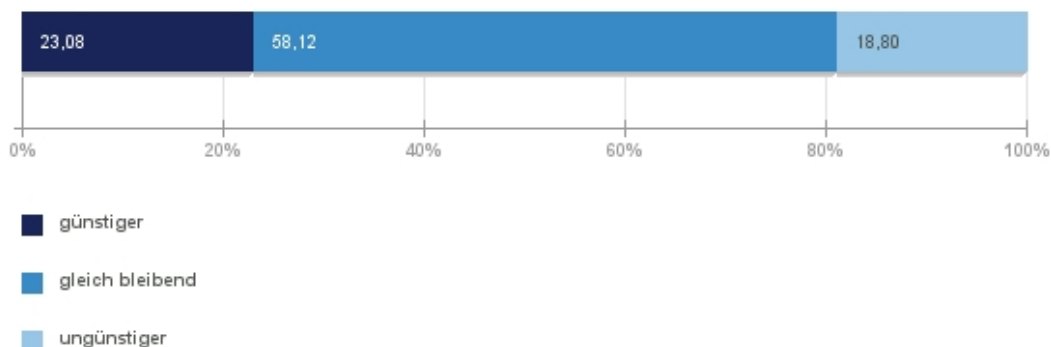
Datengrundlage: Konjunkturumfrage Beherbergung und Gaststätten Deutscher Hotel- und Gaststättenverband Winter 2011/2012 (115 Nennungen)

2. 2. 2 Wie beurteilen Sie die Geschäftslage Ihres Gastronomiebetriebes im Winterhalbjahr (Oktober 2011 bis März 2012)? : Einzelbeurteilung [Vergleich: Vorjahreszeitraum Oktober 2010 bis März 2011]



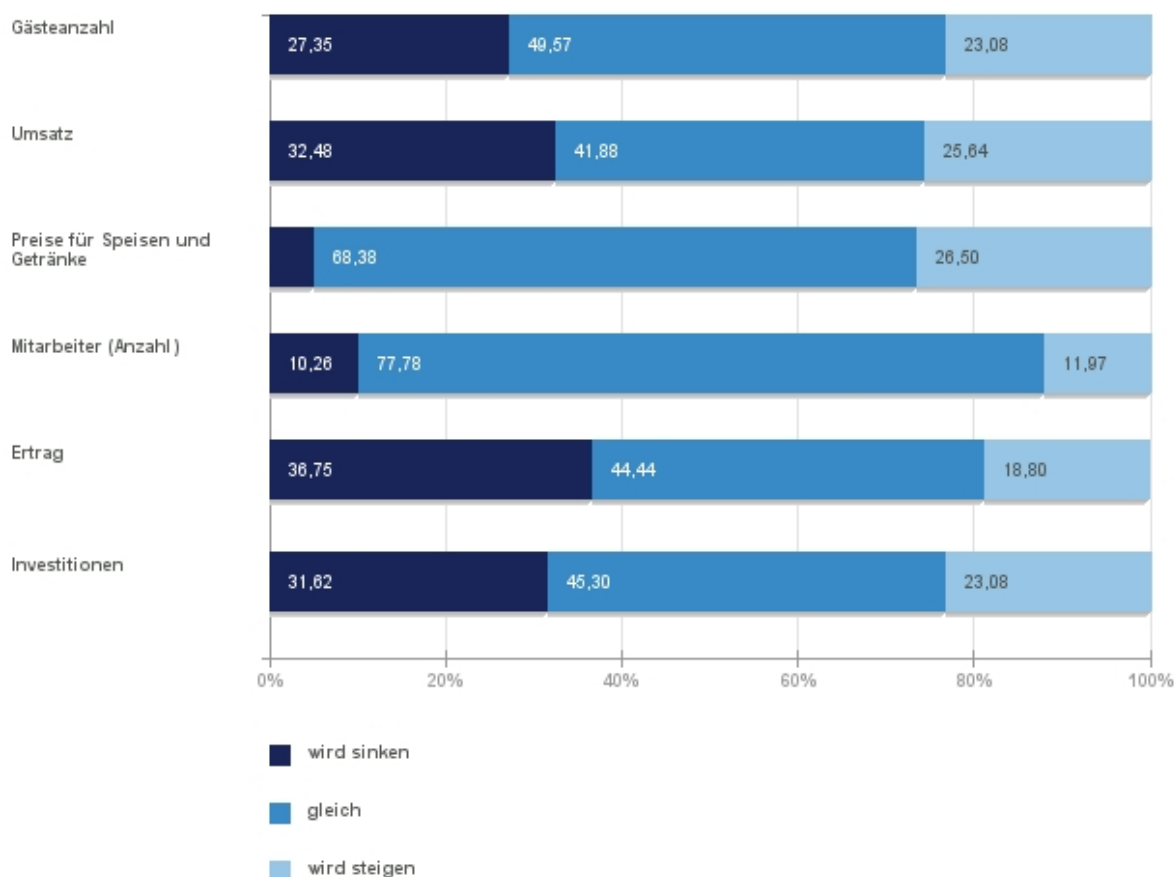
Datengrundlage: Konjunkturumfrage Beherbergung und Gaststätten Deutscher Hotel- und Gaststättenverband Winter 2011/2012 (702 Nennungen)

2.3.1 Welche Geschäftserwartungen haben Sie für das Sommerhalbjahr (April bis September 2012)? : Gesamtbeurteilung Gastronomie [Vergleich: Vorjahreszeitraum April bis September 2011]



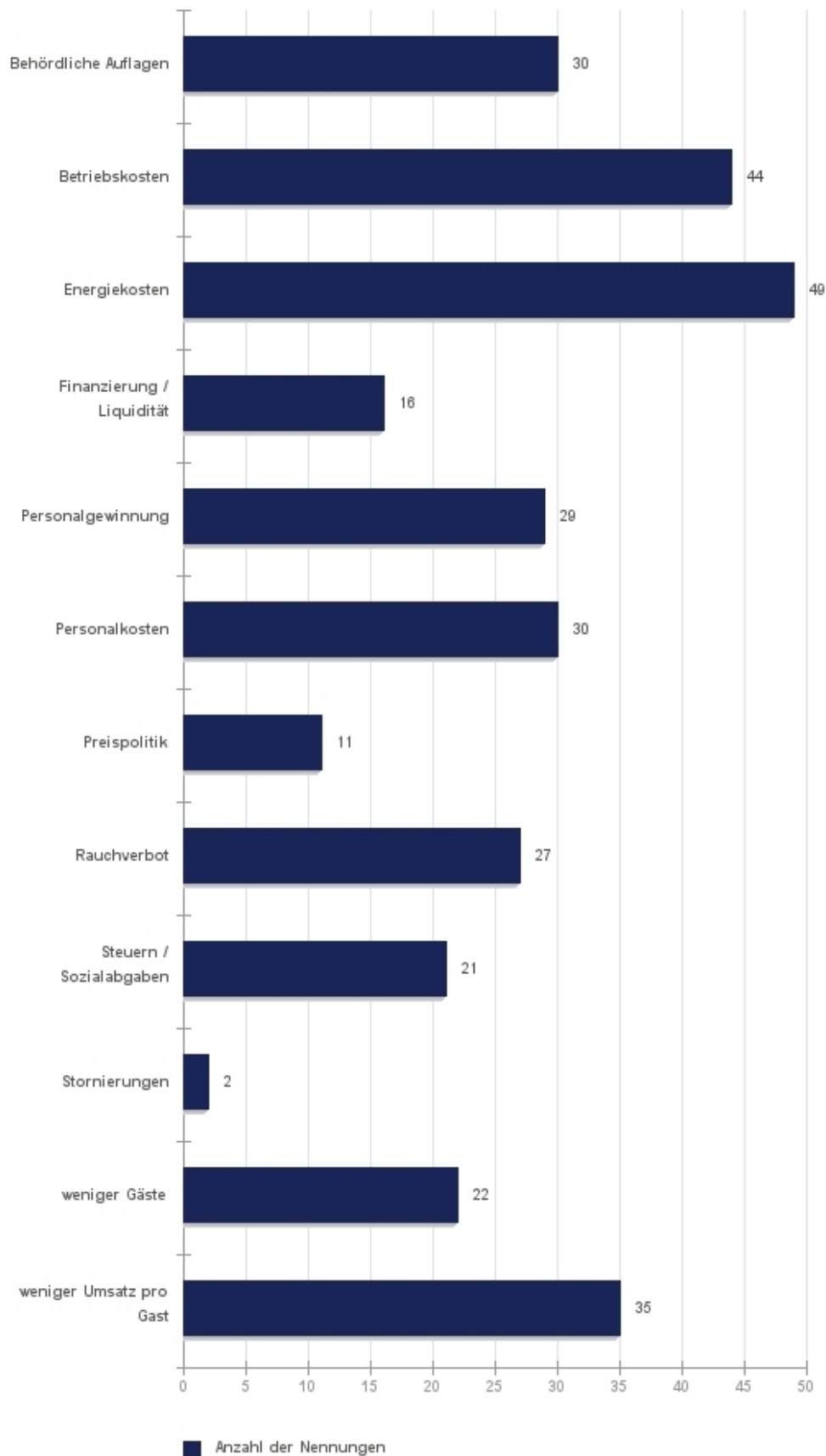
Datengrundlage: Konjunkturumfrage Beherbergung und Gaststätten Deutscher Hotel- und Gaststättenverband Winter 2011/2012 (117 Nennungen)

2.3.2 Welche Geschäftserwartungen haben Sie für das Sommerhalbjahr (April bis September 2012)? : Einzelbeurteilung Gastronomie [Vergleich: Vorjahreszeitraum April bis September 2011]



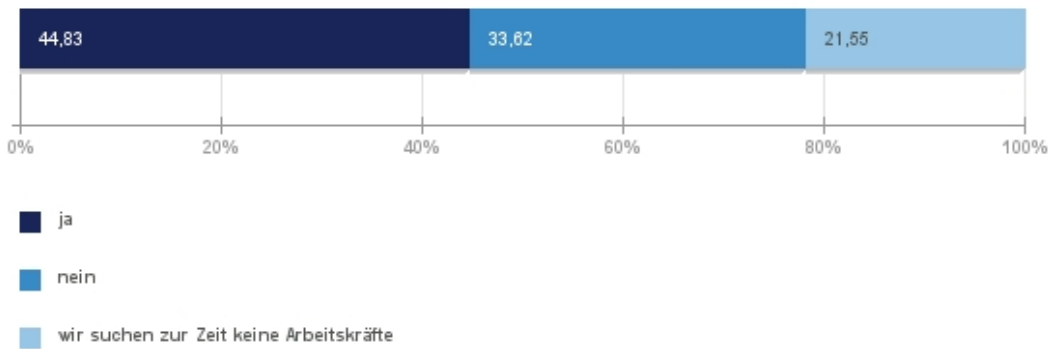
Datengrundlage: Konjunkturumfrage Beherbergung und Gaststätten Deutscher Hotel- und Gaststättenverband Winter 2011/2012 (702 Nennungen)

2.4 Welche Problembereiche stehen in Ihrem Gastronomiebetrieb gegenwärtig im Vordergrund? [Bitte maximal drei Problembereiche ankreuzen]



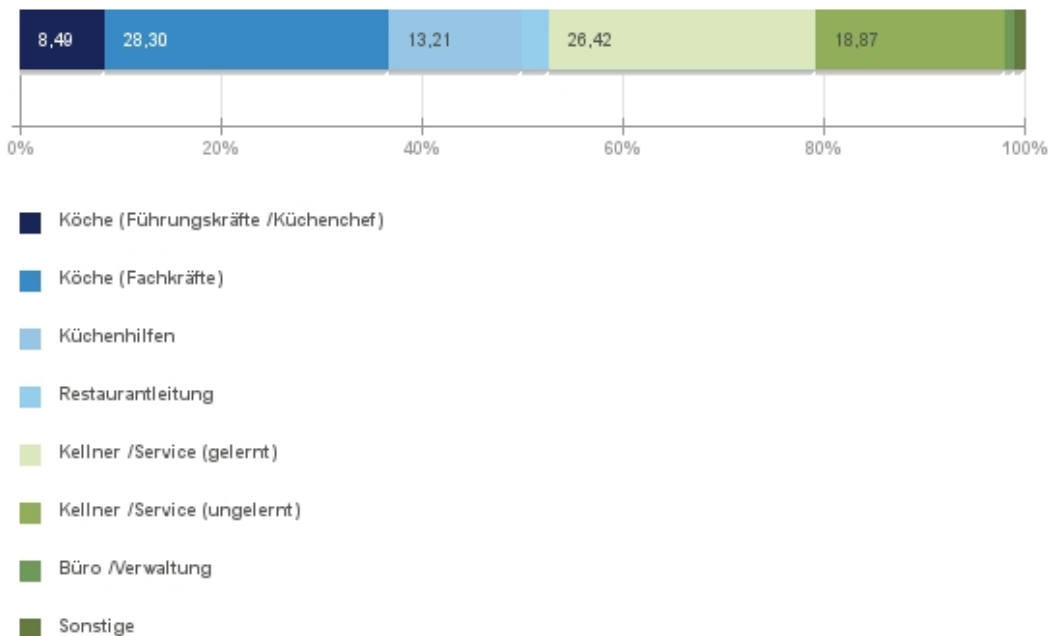
Datengrundlage: Konjunkturumfrage Beherbergung und Gaststätten Deutscher Hotel- und Gaststättenerverband Winter 2014/2012 (316 Nennungen)

2. 5. 1 Haben Sie Schwierigkeiten, offene Stellen in Ihrem Gastronomiebetrieb in der laufenden Saison zu besetzen?



Datengrundlage: Konjunkturumfrage Beherbergung und Gaststätten Deutscher Hotel- und Gaststättenverband Winter 2011/2012 (116 Nennungen)

2. 5. 2 Wenn ja, in welchem Bereich Ihres Gastronomiebetriebes haben Sie Schwierigkeiten, offene Stellen zu besetzen:



Datengrundlage: Konjunkturumfrage Beherbergung und Gaststätten Deutscher Hotel- und Gaststättenverband Winter 2011/2012 (106 Nennungen)